



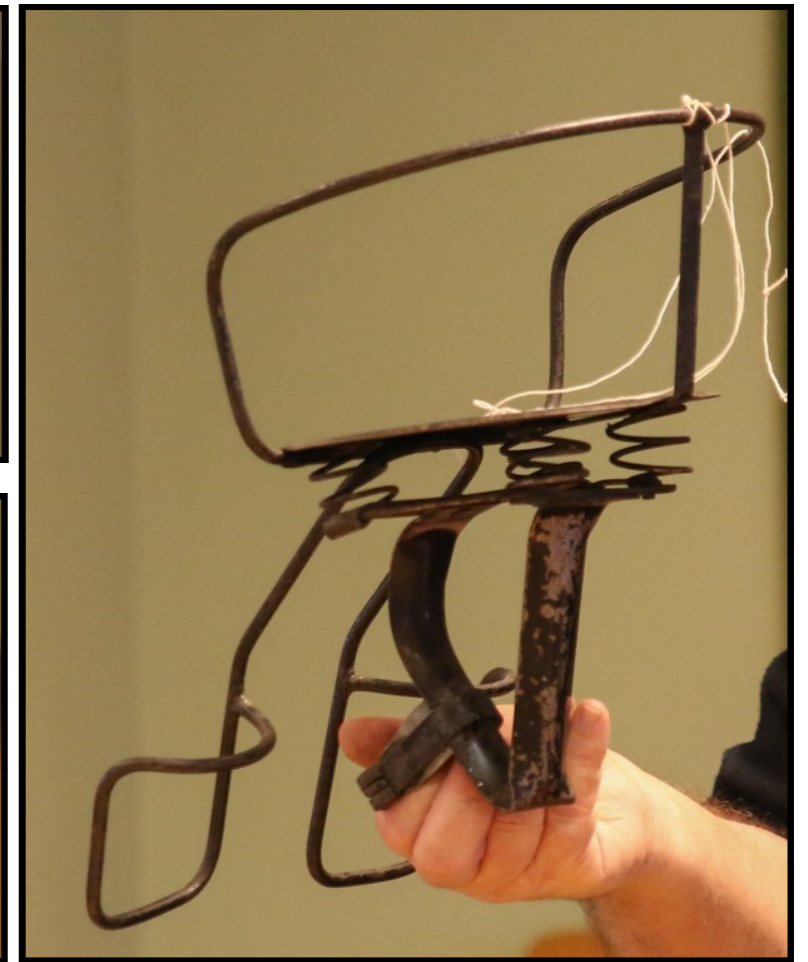
Ovan. Jan-Erik och Anette Karlsson är trogna gäster och medhjälpare på fredagscaféet.

Vänster. Stefan Gråfors i berättartagen med en del av sin tillbehörssamling.

Övre höger Stefan med ett hjulförsett cykelställ i gjutgods

Nedre höger En cykelbelysning med karbidlampa

Längst till höger En fjädrande barnsits som monteras på cykelstyret



# Cykelnostalgi på fredagscafé

**En kartong med gamla cykeltillbehör är rekvisitan för veckans gäst på Träffpunktens fredagscafé i Sparreholms församlingshem. För varje föremål finns dock en egen historia när Stefan Gråfors från Nostalgi-muséet berättar om sin samlingar.**

Stefan Gråfors började samla redan vid tre års ålder. Då började det med de vackra omslagspappren som fanns på apelsiner. Men för dagen har Stefan tagit med sig en kartong med föremål som har anknytning till en omfattande samling av cyklar och cykeltillbehör.

Visningen börjar med ett cykelställ för de första cyklarna med ett stort framhjul där pedalerna satt direkt på framhjulet. För att

parkera det stora hjulet behövdes ett stadigt cykelställ av gjutgods som var försett med hjul och anpassningsbart för olika hjulstorlekar.

I många år registrerades alla cyklar och ägaren behövdes ett tillstånd från polismyndigheten för att få framföra cykel. En registreringsskylt i plåt eller gjutgods användes i några kommuner fram till 1950-talet.

Cykelbelysningar har funnits i många år och i många olika varianter. Stefans samlingar innehåller det mesta och som exempel får mötesdeltagarna känna på stearinljuslampa, karbidlampa, generator med glödlampa och lampor som går på batteri.

Karbidlampan drivs av acetylengas som bildas när karbidsten kommer i kontakt med vatten och det fungerar bra så länge man håller sig utomhus. Om man släcker lågan och inte kan stoppa gasbildningen riskerar man att bli gasförgiftad om man är inomhus.

Cyklar har under åren kompletterats med barnsitsar och cykelkärror. En enkel sits för cykelstyre försedd med fjädrar under sitsen ser inte särskilt bekväm ut om man jämför med dagens stoppade modeller.

Kerstin Rådstam som drar i trådarna i köket berättar att hela hennes familj omkring 1980 cyklade till Småland med minstingen i en barnsadel där bak, två barn på egna cyklar och maken med hela

packningen i en cykelkärra. Efter några dagar på cykel och nätter i tält kom man trötta men glada fram till sitt mål.

Träffpunktens fredagscafé är ett arrangemang av kommunens frivilliga och församlingen i samverkan med ABF och Träffpunkt Bron och håller öppet varje fredag fram till 2 juni.

Varannan vecka kommer någon gästföreläsare eller underhållare och däremellan gäller högläsning och lite gymnastik. 17 februari kommer delar av Flens Världsorkester. I mars blir det bildvisning från händelser i Sparreholm 2016 samt två musikframträdanden. I april kommer en trädgårdsmästare och i maj blir det "skivor till kaffet".

**KARL PERSSON**